

# 微差圧計

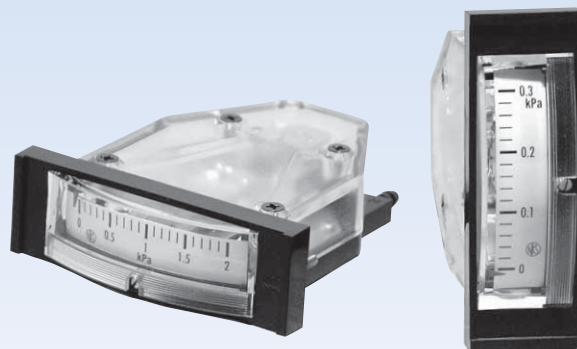
Model DG87 Differential Pressure Gauge

## 概要

本器は、主として空調用エアフィルタの圧力損失による差圧などを検出するためのもので、非常に低い圧力測定に使用されます。エッジワイズ形のため読み取りが容易であり、また、微差圧計のほか、流量計・微圧計として使用いただけます。

## 特長

- ・ダイアフラムはヒステリシスの小さいシリコンゴムを採用しました。
- ・拡大機構及び変位伝達機構には、特殊リンク方式を採用して、耐振性・耐久性が高くなりました。
- ・オーバー差圧時でも可動部に損傷を与えない、安全機構になっています。
- ・前面よりゼロ調ができます。
- ・小形・軽量です。



特許出願済

RoHS

## 製作仕様

### 測定流体：

空気又は腐食性のない気体  
異物を多量に含む測定流体には適しません。

### 差圧計構造：

ケース密閉方式

### 取付方式：

パネル突出形（横目盛形、縦目盛形）  
パネル埋込形（横目盛形、縦目盛形）

### 取付姿勢：

上向水平、上向45°、垂直、下向45°、下向水平  
※ゼロセンターレンジは、垂直取付のみ

### 圧力導入口：

φ5.5タケノコ継手（内径φ4ビニールチューブ用）

### 接ガス部材質：

ダイアフラム シリコンゴム  
ケース ポリカーボネート樹脂  
覆ガラス メタクリル樹脂  
その他 りん青銅、黄銅、ネオプレン、NBR

### 差圧レンジ：

0～50Pa→0～40kPa  
50～0～50Pa、100～0～100Pa  
詳細は、レンジ選択表を参照のこと

### エレメント耐圧\*（片耐圧）：

30kPa  
但し、1kPaレンジ以下の時  
100kPa  
但し、2kPaレンジ以上の時  
\*負圧（Lを真空引きした場合の差圧計測）での耐圧も同様になります。

### ケース耐圧（両耐圧）：

100kPa

### 使用温度範囲：

−20～60℃（但し、凍結しないこと）

### 精 度：

±2.5%F.S.  
微差圧計の保証精度は、JIS B7505-1に準拠しています。  
この規定は、圧カスパンの各両端10%及び、ゼロセンターレンジのゼロ点上下各5%の範囲において、記載精度の1.5倍の精度を許容する規定となります。

### 質 量：

約120g

### メモリー一覧1

#### 片圧レンジ (横目盛タイプ)

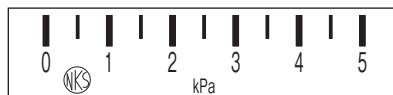
実物大



差圧レンジ	最小目盛
0~50Pa	5Pa
0~0.05kPa	0.005kPa



差圧レンジ	最小目盛
0~500Pa	50Pa
0~0.5kPa	0.05kPa



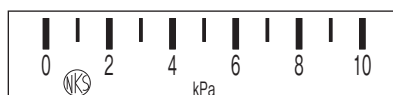
差圧レンジ	最小目盛
0~5kPa	0.5kPa



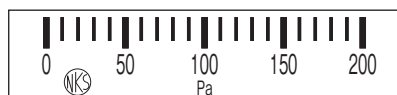
差圧レンジ	最小目盛
0~100Pa	10Pa
0~0.1kPa	0.01kPa



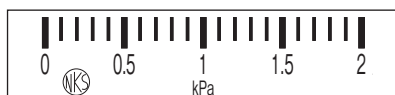
差圧レンジ	最小目盛
0~1kPa	0.1kPa



差圧レンジ	最小目盛
0~10kPa	1kPa



差圧レンジ	最小目盛
0~200Pa	10Pa
0~0.2kPa	0.01kPa



差圧レンジ	最小目盛
0~2kPa	0.1kPa

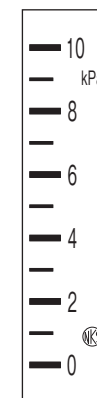
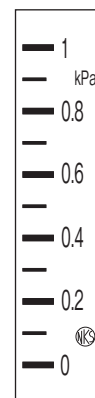
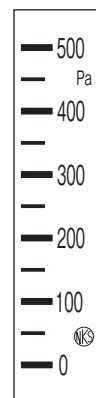
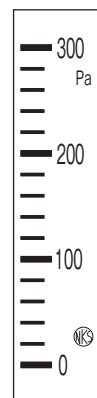
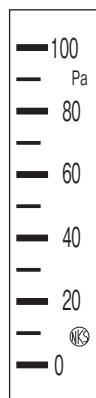
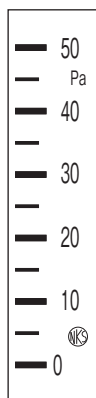


差圧レンジ	最小目盛
0~300Pa	20Pa
0~0.3kPa	0.02kPa



差圧レンジ	最小目盛
0~3kPa	0.2kPa

#### 片圧レンジ (縦目盛タイプ)



差圧レンジ
0~50Pa
0~0.05kPa

差圧レンジ
0~100Pa
0~0.1kPa

差圧レンジ
0~200Pa
0~0.2kPa

差圧レンジ
0~300Pa
0~0.3kPa

差圧レンジ
0~500Pa
0~0.5kPa

差圧レンジ
0~1kPa

差圧レンジ
0~2kPa

差圧レンジ
0~3kPa

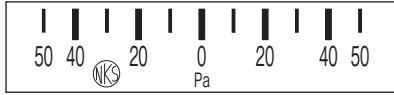
差圧レンジ
0~5kPa

差圧レンジ
0~10kPa

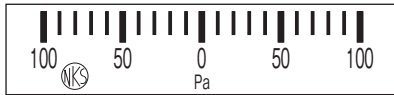
### メモリー一覧2

ゼロセンターレンジ (横目盛タイプ)

実物大

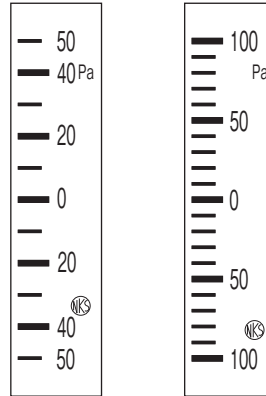


差圧レンジ	最小目盛
50~0~50Pa	10Pa



差圧レンジ	最小目盛
100~0~100Pa	10Pa

ゼロセンターレンジ (縦目盛タイプ)

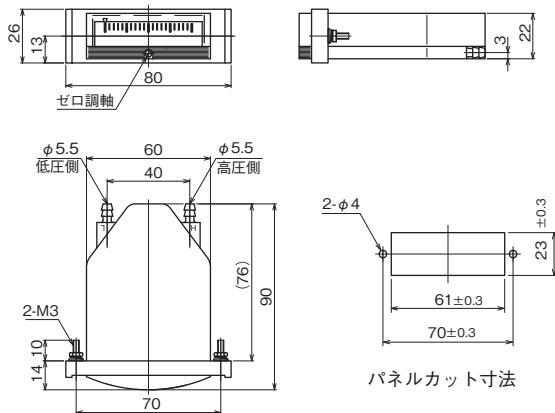


差圧レンジ	差圧レンジ
50~0~50Pa	100~0~100Pa

### 外形寸法

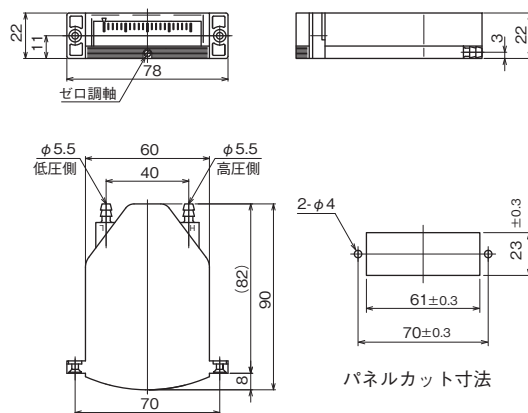
単位：mm

パネル突出形、横目盛形



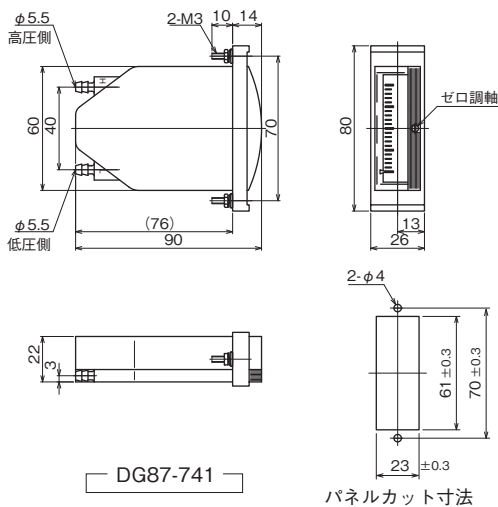
DG87-541

パネル埋込形、横目盛形



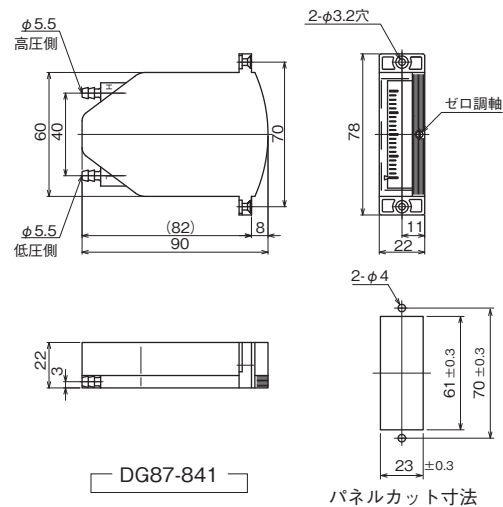
DG87-641

パネル突出形、縦目盛形



DG87-741

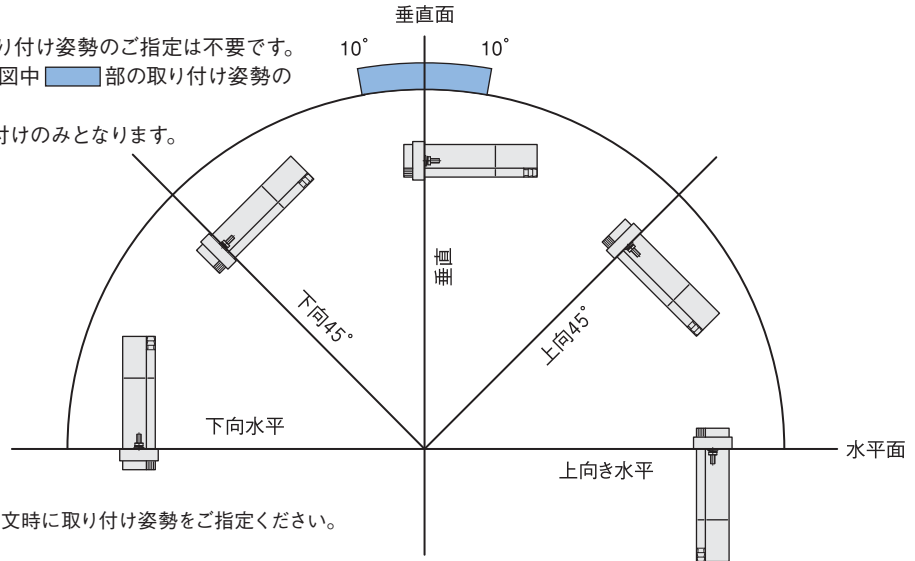
パネル埋込形、縦目盛形



DG87-841

### 取付姿勢と範囲

差圧レンジ200Pa以上においては、取り付け姿勢のご指定は不要です。  
 差圧レンジ50Pa, 100Paにおいては、図中      部の取り付け姿勢のご指定は不要です。  
 ゼロセンサーレンジは垂直方向の取り付けのみとなります。



その他の姿勢を使用する場合は、注文時に取り付け姿勢をご指定ください。

### 形番構成

ご用意に際しては、形番、各仕様及び差圧レンジをご指定ください。

モデルNo.

D G 8 7	—	4 1	—	× × × × × × × ×				
微差圧計		① ② ③		④ ⑤ ⑥ ⑦ ⑧ ⑨ ⑩ ⑪ ⑫ ⑬ ⑭ ⑮				
形番		選択仕様			付加仕様 (オプション)			
① 取付方式	5	パネル突出形、横目盛形						
	6	パネル埋込形、横目盛形						
	7	パネル突出形、縦目盛形						
	8	パネル埋込形、縦目盛形						
② 圧力導入口	4	φ5.5タケノコ継手 (内径φ4ビニールチューブ用)						
③ 接ガス部材質	1	ダイアフラム：シリコーンゴム						
レンジコードを選定の上、 差圧レンジ及び単位を別途 ご指定ください。	④ 差圧レンジ	1	0~200、300、500Pa、1kPa		精度：±2.5%F.S.			
		2	0~2、3、5kPa					
		3	0~10、20、40kPa					
		4	0~50、100Pa					
		5	50~0~50、100~0~100Pa					
⑤ 取付姿勢	A	上向き水平						
	B	上向45°						
	C	垂直						
	D	下向45°						
	E	下向き水平						
⑮	0	ナシ						
ドキュメント	1	アリ (ご希望のものを別途ご指示ください。) 提出図、取扱説明書、検査要領書、 ミルシート、検査成績表 (1個1部)、 検査・トレサビリティ証明書、 立会検査						

※仕様項目がない場合は、Xをご指定ください。

### レンジ選択表

差圧レンジ	精度	エレメント耐圧* (片耐圧)
0~ 50Pa	±2.5%F.S.	30kPa
0~100Pa		
0~200Pa		
0~300Pa		
0~500Pa		
0~ 1kPa		
0~ 2kPa		100kPa
0~ 3kPa		
0~ 5kPa		
0~ 10kPa		
0~ 20kPa		
0~ 40kPa		
50~0~ 50Pa		30kPa
100~0~100Pa		

微差圧計の保証精度は、JIS B7505-1に準拠しています。  
 この規定は、圧カスパンの各両端10%及び、ゼロセンサーレンジの  
 ゼロ点上下各5%の範囲において、記載精度の1.5倍の精度を許容  
 する規定となります。  
 \*負圧 (Lを真空引きした場合は差圧計測) での耐圧も同様になり  
 ます。